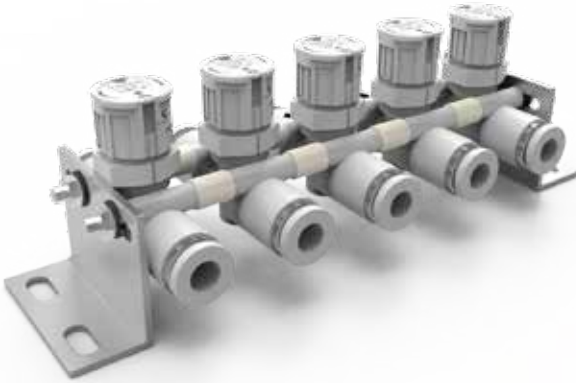


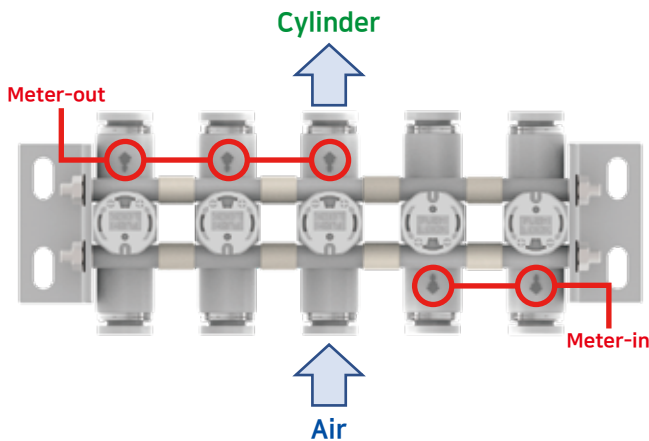
게이지 부착 스피드 컨트롤러 매니폴드 사양 대응

DIAL BUILT-IN PUSH LOCK SPEED CONTROLLER JSGU MANIFOLD



- **매니폴드 구성 가능 2연~최대 10연**
※ 11연 이상의 제품은 가까운 영업소에 문의하여 주십시오.
- **STS 재질의 샤프트**
환경에 의한 녹 발생 최소화
- **유량 수치 관리로 메인テナンス 용이**
- **유량 설정 오류에 대한 리스크 방지**
- **사용 방향에 따라 눈금창 방향 조절 가능**
시인성 향상

조립 순서 형번

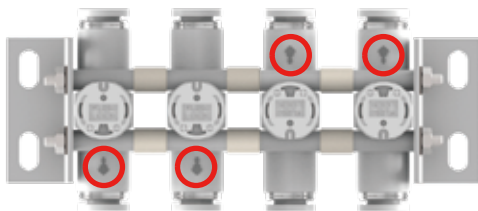


JSGU4 - W - M05 - **AAABB**

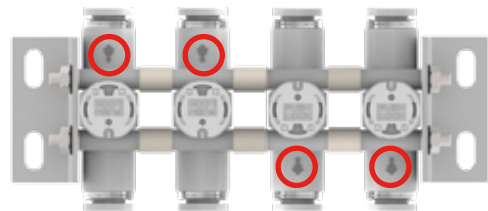
A : Meter-out
B : Meter-in

- 순서는 좌측 → 우측으로 순서대로 배치하여 주십시오.
- 형번 표기에 맞춰 Meter-out, Meter-in 방향으로 확인 후 조립하여 주십시오.
- Air 투입 방향은 Speed Controller 기준으로 아래 → 위 방향입니다.

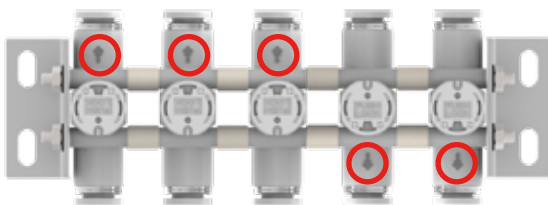
예시



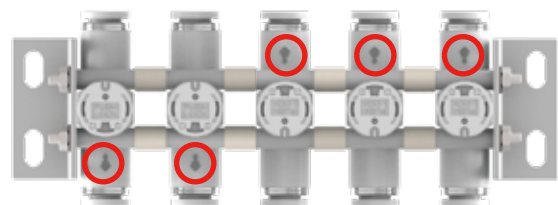
JSGU4 - W - M04 - **BBAA**



JSGU4 - W - M04 - **AABB**

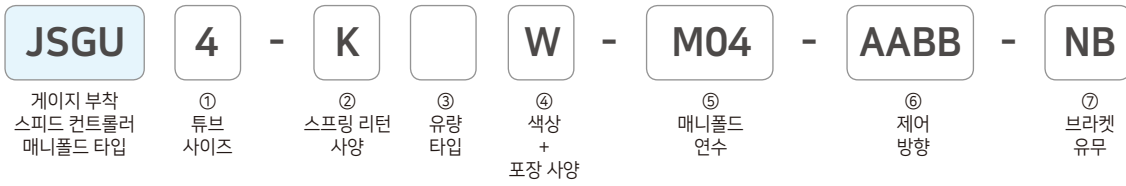


JSGU4 - W - M05 - **AAABB**



JSGU4 - W - M05 - **BBAAA**

주문 형식(예)



① 튜브 사이즈

기호	4	6	8
튜브 외경	Ø4	Ø6	Ø8

② 스프링 리턴 사양

기호	무기입	K
사양	표준	스프링 리턴 사양

③ 유량 타입

기호	무기입	L
타입	표준	저유량

④ 색상 + 포장 사양

기호	W	C	W-C
포장 사양	표준	클린룸 포장	클린룸 포장
색상	라이트 그레이	라이트 블루	라이트 그레이

⑤ 매니폴드 연수

기호	M02	M03	M04	M05	M06	M07	M08	M09	M10
매니폴드 연수	2	3	4	5	6	7	8	9	10

⑥ 제어 방향

기호	A	B
제어 방향	Meter-out	Meter-in

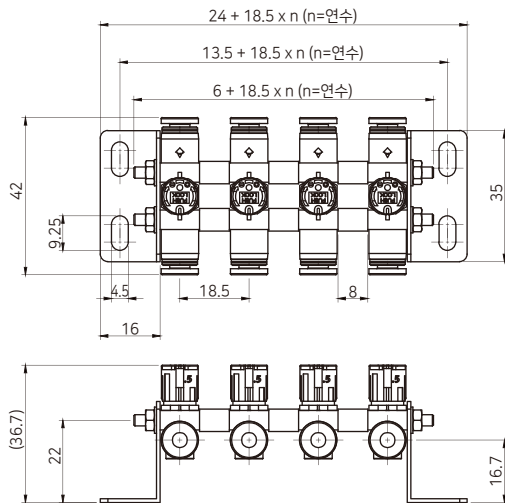
⑦ 브라켓 유무

기호	무기입	NB
브라켓	브라켓 포함	브라켓 없음

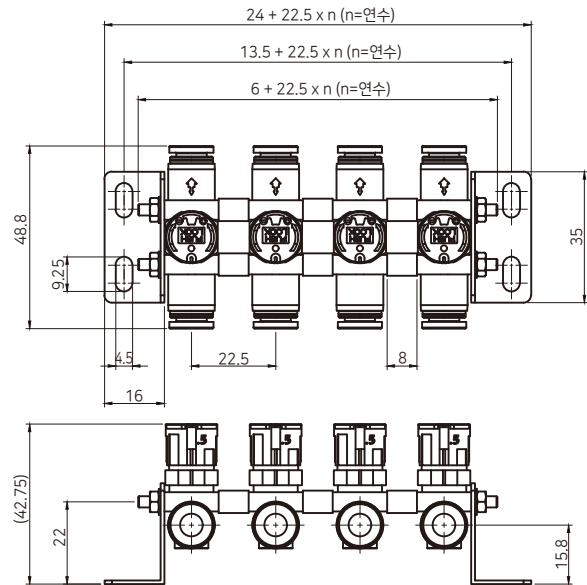
※ 조립 순서 형법을 참고하여 주십시오. (ex. JSGU4-W-M05-AAABB)

치수도(mm)

JSGU4



JSGU6



JSGU8

